

Jeu d'outils pour silentblocs | pour BMW E38, E39



COMPOSANTS

- 1 Écrou de vis de traction, taille de clé : 22 mm
- 2 Broche, taille de clé : 10 mm, filetage : M12 x 1,75 (court), M14 x 2,00 (long), longueur : 300 mm
- 3 Cloche, dimensions : Ø 80 x 70 mm, taille intérieure : Ø 70 x 62 mm
- 4 Palier axial, norme industrielle 51104
- 5 Disque de démontage, avec filetage intérieur, dimensions : Ø 48 x 16 mm
- 6 Disque de montage, avec filetage intérieur, dimensions : Ø 67 x 25 mm
- 7 Disque de pression, dimensions : Ø 70 x 16 mm, diamètre intérieur : 27 mm
- 8 Disque de pression, dimensions : Ø 80 x 16 mm, diamètre intérieur : 50 mm

ATTENTION

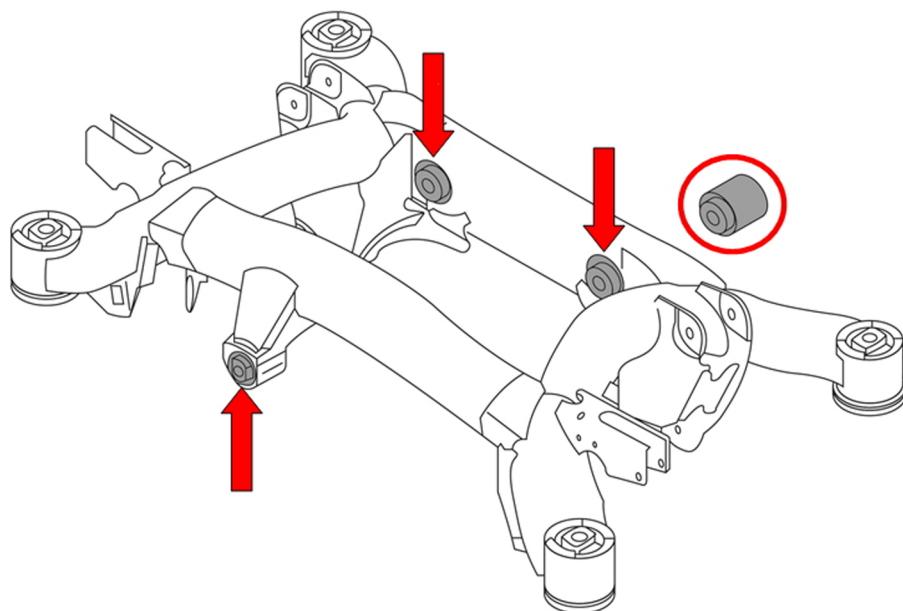
Veuillez lire attentivement la notice d'utilisation et les consignes de sécurité avant d'utiliser le produit. Utilisez correctement le produit, avec prudence et uniquement en conformité avec l'utilisation prévue. Ne pas respecter les instructions et consignes de sécurité peut entraîner des blessures, des dommages matériels et l'annulation de la garantie. Conservez ce manuel en lieu sûr et sec, afin de pouvoir le consulter ultérieurement. Veuillez joindre le présent mode d'emploi au produit si vous le transmettez à des tiers.

CONSIGNES DE SÉCURITÉ

- Maintenez à l'écart les enfants et toutes les autres personnes non autorisées de la zone de travail.
- Ne permettez jamais que des enfants jouent avec l'outil ou avec son emballage.
- N'utilisez pas l'outil lorsque des pièces manquent ou sont endommagées.
- Contrôlez les composants et remplacez-les s'ils sont endommagés.
- N'utilisez l'outil qu'aux fins prévues.
- Lubrifiez toujours le filetage de la tige avec de la graisse et avant d'utiliser l'outil.
- Ne posez jamais les outils de ce jeu sur la batterie du véhicule. Risque de court-circuit.
- Ces instructions sont fournies à titre d'information brève, elles ne remplacent en aucun cas un manuel d'atelier. Veuillez toujours observer les données techniques, comme les valeurs de couple, instructions de démontage et montage, etc., contenues dans les documents d'atelier de votre véhicule spécifique.
- Veillez à adopter une posture ferme et bien stable pendant les travaux.
- Portez toujours des gants et des lunettes de protection lorsque vous allez travailler avec cet outil.
- Assurez-vous que l'outil est correctement monté.
- Ne serrez pas excessivement la broche et n'y appliquez pas une force exagérée, car cela endommagerait autant l'outil que le composant sur lequel vous travaillez.
- L'outil ne doit pas être utilisé avec une clé à choc. L'utilisation d'une clé à chocs peut provoquer l'éclatement du roulement de la broche ou d'autres composants et des fragments de composants projetés peuvent causer des blessures.

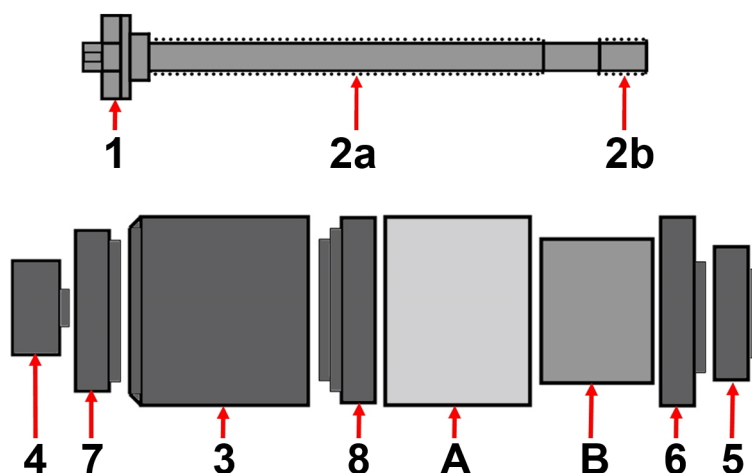
UTILISATION PRÉVUE

Ce jeu d'outils permet de remplacer les silentblochs de la suspension de différentiel et convient pour les modèles BMW E38 et E39.

UTILISATION

- 1 Écrou de vis de traction
- 2 Broche
- 2a Filetage de broche long
- 2b Filetage de broche court
- 3 Cloche
- 4 Palier axial
- 5 Disque de démontage
- 6 Disque de montage
- 7 Disque de pression
- 8 Disque de pression

A Carter d'axe
B Douille

**PROTECTION DE L'ENVIRONNEMENT**

Recyclez les matières indésirables au lieu de les jeter comme déchets. Tous les outils, accessoires et emballages doivent être triés, envoyés à un point de collecte de recyclage et éliminés dans le respect de l'environnement. Consultez votre autorité locale de gestion des déchets à propos des mesures de recyclage à appliquer. Éliminez ce produit de façon écologique à la fin de sa vie utile.

