

Jeu de centreurs d'embrayages de camion



OUTILS

- 1 Poinçon de centrage (disque d'embrayage), 42 – 52 mm
- 2 Poinçon de centrage (disque d'embrayage), 36 – 45 mm
- 3 Pièce de centrage (palier pilote), 30 mm
- 4 Pièce de centrage (palier pilote), 27 mm
- 5 Pièce de centrage (palier pilote), 25 mm
- 6 Pièce de centrage (palier pilote), 20 mm
- 7 Joints toriques de rechange

UTILISATION PRÉVUE

Ce kit d'outils est indispensable pour le remplacement des disques d'embrayages simples et doubles de camion et permet le centrage de manière professionnelle des disques d'embrayage.

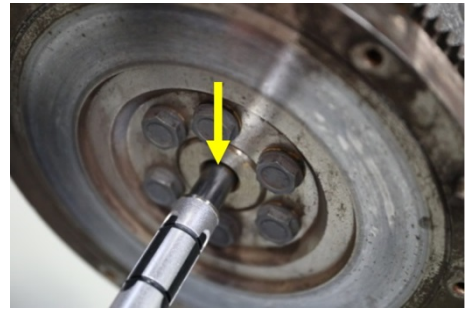
CONSIGNES DE SÉCURITÉ

- Lisez attentivement les instructions avant de commencer le travail.
- N'utilisez l'outil que pour les travaux pour lesquels il a été conçu.
- Respectez les consignes générales de sécurité en vigueur pour les ateliers.
- Gardez toujours propre et bien éclairée votre zone de travail. Les surfaces et les passages encombrés augmentent le risque de blessures.
- Lorsque vous allez soulever un véhicule, veuillez toujours utiliser les points de levage prévus par le constructeur du véhicule.
- Avant de commencer à travailler sous un véhicule, assurez-vous toujours qu'il soit suffisamment étayé à l'aide de vérins de fosse et/ou de rampes. Mettez des coins sous les roues et assurez-vous que le frein à main est fermement serré.
- Portez toujours des gants et des lunettes de protection lorsque vous allez travailler avec cet outil.
- Veillez à adopter une posture ferme et bien stable pendant les travaux.
- Vérifiez régulièrement l'état de l'outil et ne l'utilisez pas s'il est endommagé.
- Assurez-vous que l'outil est correctement monté.
- Ces instructions sont des informations brèves et ne peuvent pas remplacer le manuel de l'atelier. Consultez toujours les manuels de service spécifiques du véhicule pour des informations techniques comme la valeur du moment de couple, des instructions de démontage/montage, etc.
- Maintenez à l'écart les enfants et toutes les autres personnes non autorisées de la zone de travail.
- Ne permettez pas aux enfants de jouer avec l'outil ou son emballage et gardez cet outil hors de leur portée.

UTILISATION

Sélectionnez l'outil approprié (3 – 6) ; il doit pouvoir passer dans l'alésage du vilebrequin ou dans le roulement pilote.

Sélectionnez le poinçon de centrage d'embrayage approprié (1 / 2) et montez la pièce de centrage (3 – 6) sur le filetage du poinçon de centrage d'embrayage.



Insérer le poinçon de centrage d'embrayage dans le moyeu d'embrayage et fixer le poinçon de centrage dans le moyeu d'embrayage en tournant la molette du poinçon de centrage dans le sens des aiguilles d'une montre.



Centrer le disque d'embrayage avec le poinçon de centrage dans l'alésage du vilebrequin (roulement pilote) et monter le mécanisme d'embrayage. Attention : lors du montage du disque d'embrayage, veiller à maintenir la position de montage correcte.

Retirer le poinçon de centrage du moyeu d'embrayage en tournant la molette du poinçon dans le sens inverse des aiguilles d'une montre.

