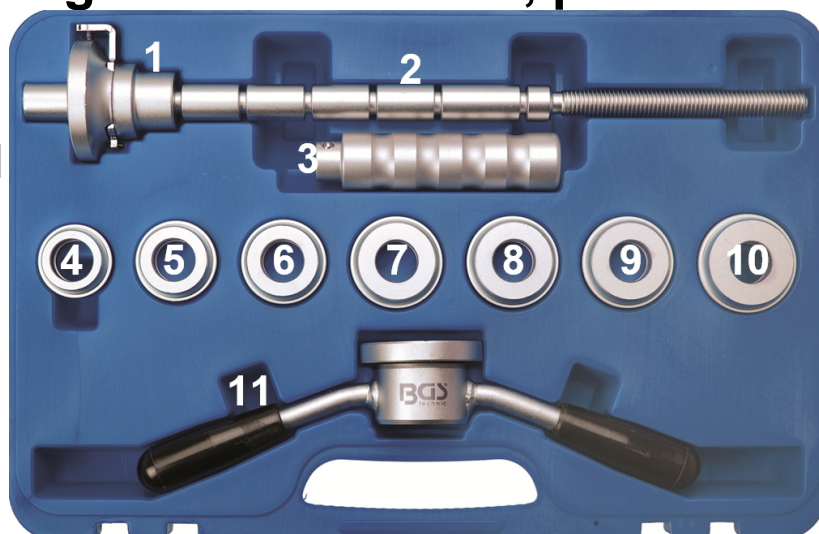


## Jeu d'outils de montage tête de fourche, pour moto

### COMPOSANTS

- 1 Pièce de pression
- 2 Broche
- 3 Poignée de montage
- 4-10 Adaptateur
- 11 Écrou de broche avec manivelle



### ATTENTION

Veuillez lire attentivement la notice d'utilisation et les consignes de sécurité avant d'utiliser le produit. Utilisez correctement le produit, avec prudence et uniquement en conformité avec l'utilisation prévue. Ne pas respecter les instructions et consignes de sécurité peut entraîner des blessures, des dommages matériels et l'annulation de la garantie. Conservez ce manuel en lieu sûr et sec, afin de pouvoir le consulter ultérieurement. Veuillez joindre le présent mode d'emploi au produit si vous le transmettez à des tiers.

### UTILISATION PRÉVUE

Cet ensemble d'outils est utilisé pour assembler les roulements de la tête de direction, par exemple sur les motos de Kawasaki, Honda et Harley Davidson.

### CONSIGNES DE SÉCURITÉ

- Maintenez à l'écart les enfants et toutes les autres personnes non autorisées de la zone de travail.
- Ne permettez jamais que des enfants jouent avec l'outil ou avec son emballage.
- Assurez-vous que la zone de travail est suffisamment éclairée.
- Maintenez votre lieu de travail propre, bien rangé, sec et exempt d'autres matériaux.
- Maintenez cet outil hors de la portée des enfants.
- N'utilisez l'outil que pour les travaux pour lesquels il a été conçu.
- Lors du levage et de l'arrimage, utilisez toujours des aides appropriées aux dimensions appropriées (ceintures, grues, cordes, etc.).
- Avant de travailler sur le véhicule, assurez-vous toujours que le véhicule est correctement sécurisé.
- Veillez à adopter une posture ferme et bien stable pendant les travaux.
- Portez toujours des gants et des lunettes de protection lorsque vous allez travailler avec cet outil.
- Assurez-vous que l'outil est correctement monté. Le roulement positionné à un angle peut éclater et provoquer des blessures si vous essayez de l'assembler.
- Ne serrez pas excessivement la broche et n'y appliquez pas une force exagérée, car cela endommagerait autant l'outil que le composant sur lequel vous travaillez, vérifiez le bon positionnement de l'outil.
- N'apportez aucune modification à l'outil.
- Lubrifiez toujours le filetage de la broche avec de la graisse et avant d'utiliser l'outil.
- Ces instructions d'utilisation ne remplacent en aucun cas la documentation de service spécifique au véhicule. Vous trouverez des informations détaillées sur les couples de serrage et des instructions pour le démontage et le montage dans la documentation de service spécifique au véhicule.

**PROTECTION AU TRAVAIL**

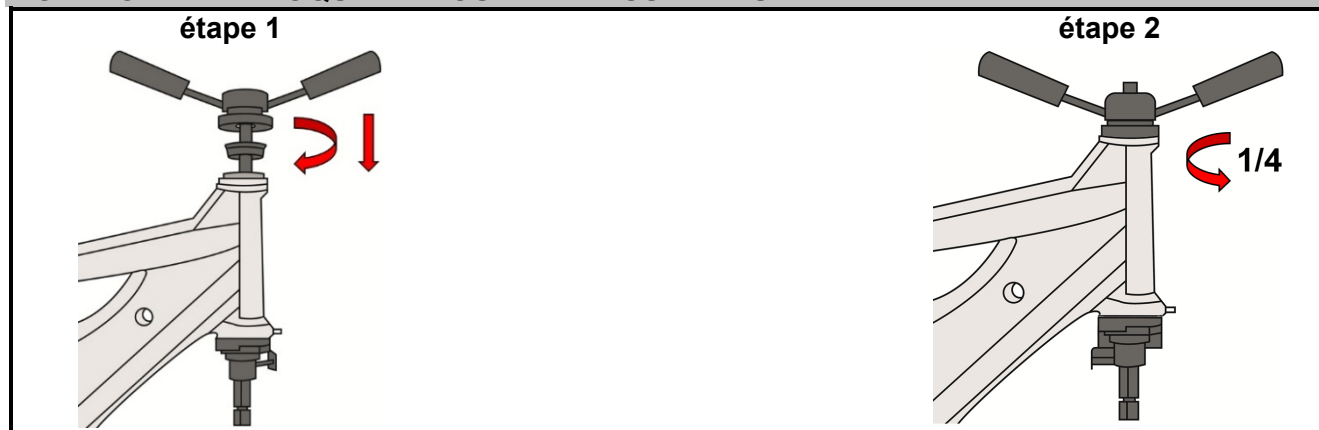
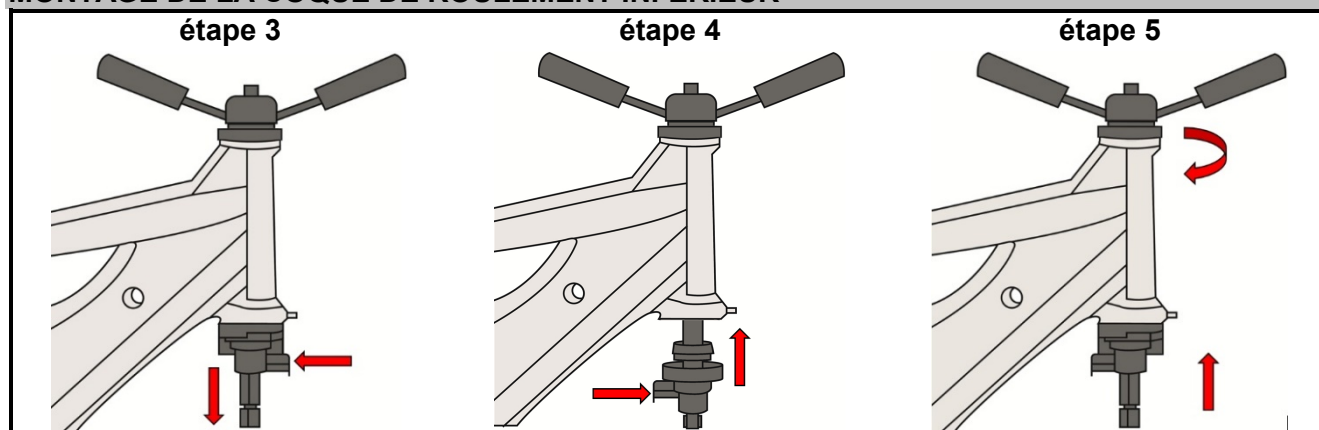
Lorsque vous utilisez cet outil, portez toujours l'équipement de protection suivant :

- Lunettes de protection
- Chaussures de sécurité antidérapantes
- Gants de travail

**DÉBALLAGE**

Lors du déballage, assurez-vous que toutes les pièces sont présentes.

Contactez votre revendeur si des pièces sont manquantes ou endommagées.

**MONTAGE DE LA COQUE DE ROULEMENT SUPÉRIEUR****MONTAGE DE LA COQUE DE ROULEMENT INFÉRIEUR****PROTECTION DE L'ENVIRONNEMENT**

Éliminez ce produit de façon écologique à la fin de sa vie utile. Recyclez les matières indésirables au lieu de les jeter comme déchets. Tous les outils, accessoires et emballages doivent être triés, envoyés à un point de collecte de recyclage et éliminés dans le respect de l'environnement. Consultez votre autorité locale de gestion des déchets à propos des mesures de recyclage à appliquer.

