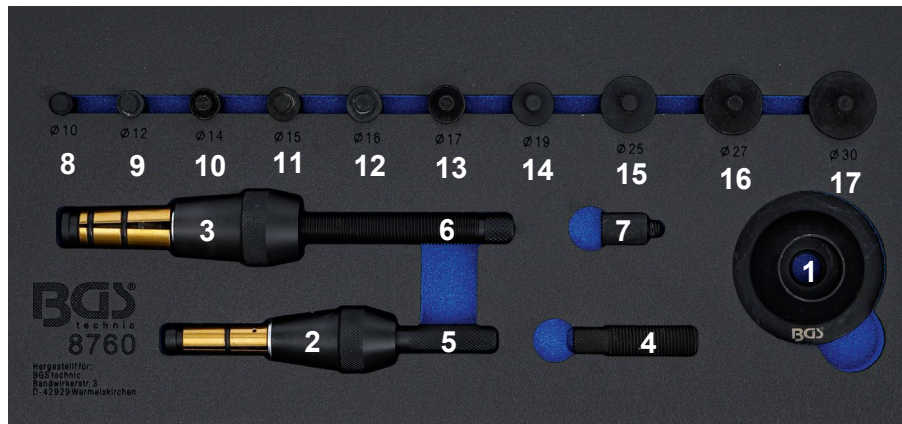


Jeu d'outils pour centreur d'embrayages



OUTILS

1 Adaptateur de double disque	10 Adaptateur de roulement pilote, 14 mm
2 Petit adaptateur conique	11 Adaptateur de roulement pilote, 15 mm
3 Grand adaptateur de cône	12 Adaptateur de roulement pilote, 16 mm
4 Guide de broche, 55 mm	13 Adaptateur de roulement pilote, 17 mm
5 Guide de broche, 150 mm	14 Adaptateur de roulement pilote, 19 mm
6 Guide de broche, 200 mm	15 Adaptateur de roulement pilote, 25 mm
7 Rallonge, 26 mm	16 Adaptateur de roulement pilote, 27 mm
8 Adaptateur de roulement pilote, 10 mm	17 Adaptateur de roulement pilote, 30 mm
9 Adaptateur de roulement pilote, 12 mm	

ATTENTION

Veillez lire attentivement la notice d'utilisation et les consignes de sécurité avant d'utiliser le produit. Utilisez correctement le produit, avec prudence et uniquement en conformité avec l'utilisation prévue. Ne pas respecter les instructions et consignes de sécurité peut entraîner des blessures, des dommages matériels et l'annulation de la garantie. Conservez ce manuel en lieu sûr et sec, afin de pouvoir le consulter ultérieurement. Veuillez joindre le présent mode d'emploi au produit si vous le transmettez à des tiers.

UTILISATION PRÉVUE

L'outil de centrage convient pour des moyeux de disque d'embrayage d'un diamètre de 10 à 30 mm et permet un centrage précis du disque d'embrayage dans les véhicules avec ou sans paliers de guidage. Dans le cas de véhicules sans paliers de guidage, le disque de friction est aligné avec la surface de friction du plateau de pression d'embrayage.

CONSIGNES DE SÉCURITÉ

- Maintenez à l'écart les enfants et toutes les autres personnes non autorisées de la zone de travail.
- Ne permettez jamais que des enfants jouent avec ce produit ou avec son emballage.
- Assurez-vous que la zone de travail est suffisamment éclairée.
- Le poste de travail doit être propre, bien rangé, sec et exempt d'autres matériaux.
- Ne laissez pas travailler des personnes non formées avec ce jeu d'outils.
- Travaillez toujours en fonction des informations du fabricant du véhicule. Les présentes instructions servent exclusivement à expliquer le fonctionnement du produit et ne remplacent en aucun cas la documentation de service spécifique du véhicule.

UTILISATION

Sélectionnez l'adaptateur de roulement pilote approprié (8 – 17) ; il doit pouvoir s'insérer dans l'alésage du vilebrequin ou dans le roulement pilote.

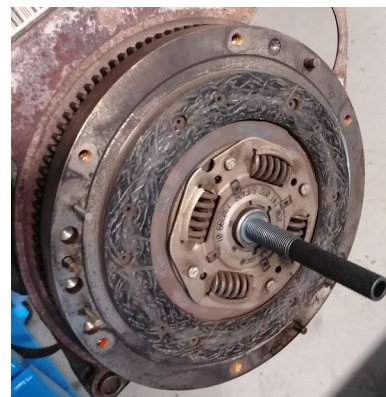
Sélectionnez la broche de centrage appropriée (4-6) et montez l'adaptateur de roulement pilote (8-17) sur le filetage de la broche.

Insérez et fixez la broche de centrage dans le moyeu d'embrayage en tournant la molette dans le sens des aiguilles d'une montre.

Centrez le disque d'embrayage avec la broche de centrage dans l'alésage du vilebrequin (roulement pilote) et montez le mécanisme d'embrayage.
Dans certains cas, il sera nécessaire d'utiliser également la rallonge (7).

Attention : lors du montage du disque d'embrayage, veillez à maintenir la position de montage correcte.
Retirez la broche de centrage du moyeu d'embrayage en tournant sa molette dans le sens inverse des aiguilles d'une montre.

Pour les embrayages sans roulement pilote, il est possible de monter la plaque de pression d'embrayage avec le disque d'embrayage sur le volant d'inertie à l'aide de l'un des adaptateurs coniques (2-3) ou de l'adaptateur de double disque (1).

**PROTECTION DE L'ENVIRONNEMENT**

Recyclez les matières indésirables au lieu de les jeter comme déchets. Tous les outils, accessoires et emballages doivent être triés, envoyés à un point de collecte de recyclage et éliminés dans le respect de l'environnement. Consultez votre autorité locale de gestion des déchets à propos des mesures de recyclage à appliquer.

