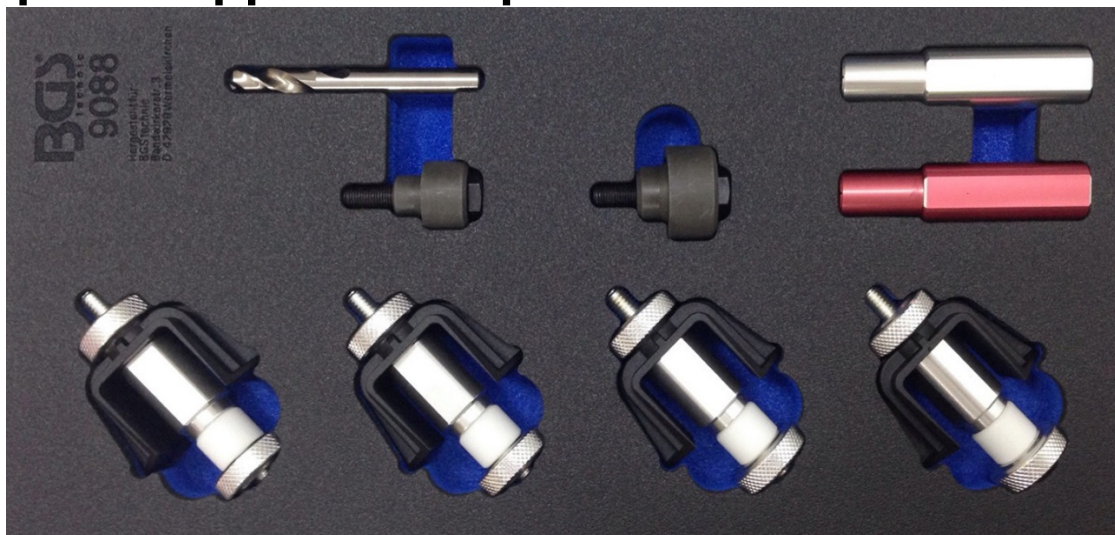


Insert de servante d'atelier 1/3 Kit d'outils de montage pour support de capteurs de stationnement



UTILISATION PRÉVUE

Ce kit d'outils permet de remplacer les supports de capteurs de stationnement défectueux ou de percer des trous dans les pare-chocs en plastique pas encore préparés pour ce montage. Manipulez les outils avec soin et nettoyez soigneusement les supports et les mandrins de guidage après utilisation.

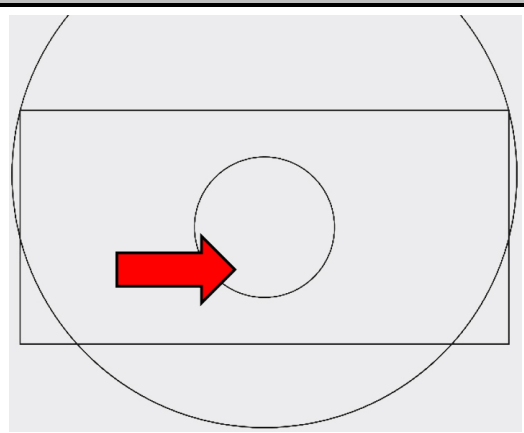
Graissez légèrement les vis et le filetage dans les poinçons avant chaque utilisation. Veuillez ne pas utiliser d'outils à air comprimé pour serrer les poinçons. Les poinçons ne conviennent qu'aux matières plastiques. N'utilisez jamais les poinçons pour l'aluminium, l'acier, etc., ces matériaux détruiront le poinçon.

CONTENU

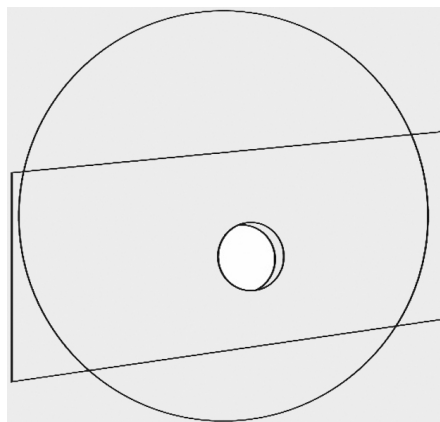
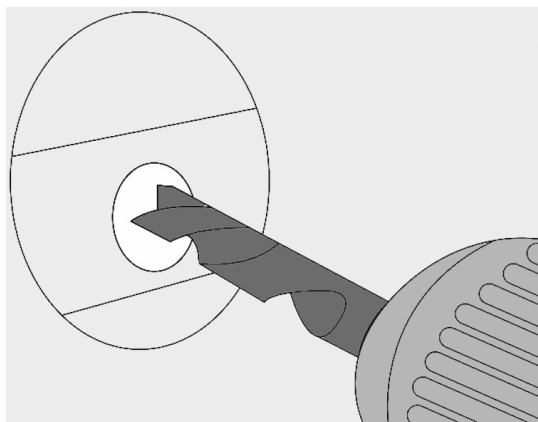
Poinçon de Ø 18,2 mm
Poinçon de Ø 26,0 mm
Mandrin de guidage rouge
Mandrin de guidage argent
Dispositif de support, 4 pièces
Foret hélicoïdal HSS, Ø 10,2 mm

UTILISATION

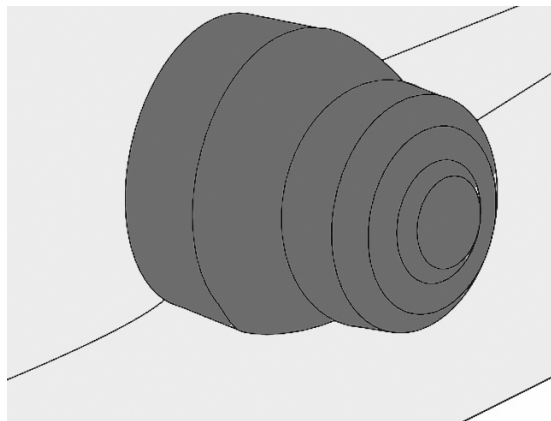
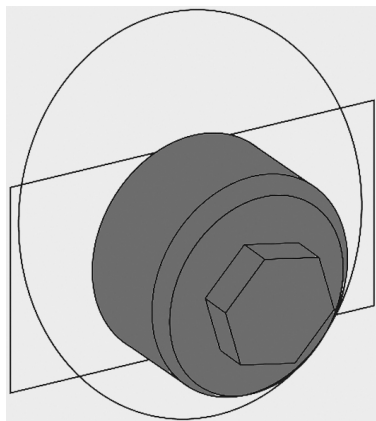
Les pare-chocs en plastique de nombreux fournisseurs ne sont disponibles que dans la version « Sans aide au stationnement » et par conséquent sans trous pour les capteurs de stationnement. Ces alésages pour capteurs de stationnement doivent être réalisés dans de tels pare-chocs. Tout d'abord, vérifiez si les positions des capteurs de stationnement dans le pare-chocs en plastique sont marquées. Si aucun marquage n'est disponible, les positions doivent être déterminées sur la base des spécifications du constructeur du véhicule ou du fabricant du pare-chocs. Le marquage peut, par ex., se présenter comme illustré ci-contre.



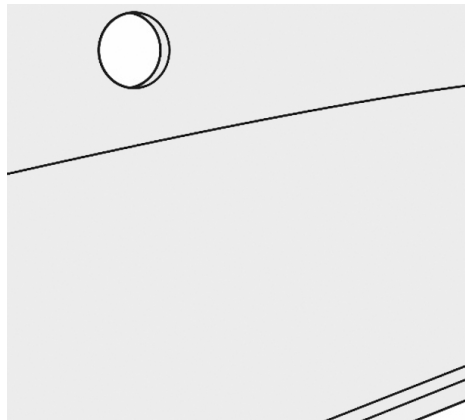
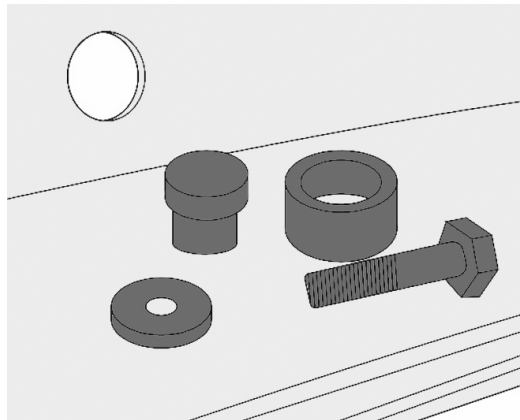
Percez un trou au milieu du cercle.



Sélectionnez la taille du poinçon en fonction du support à installer et installez ce poinçon comme indiqué dans les figures suivantes

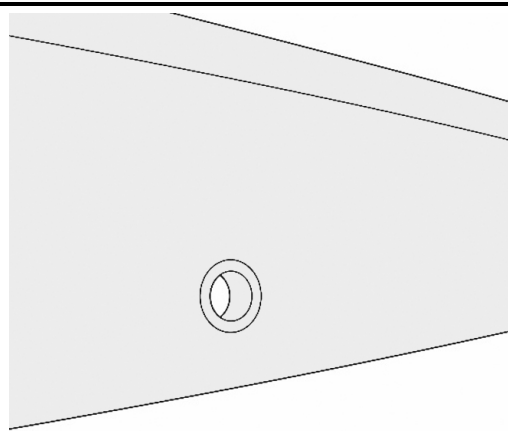
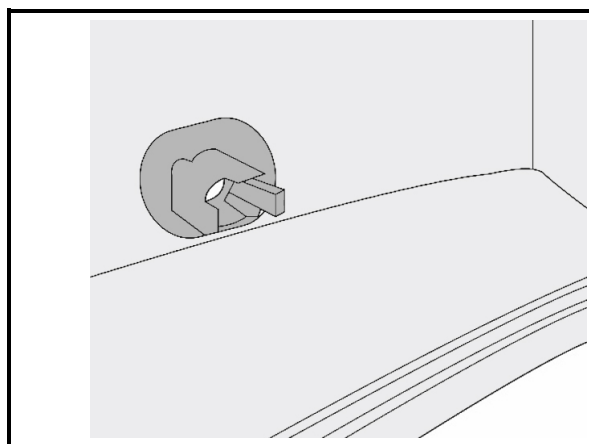
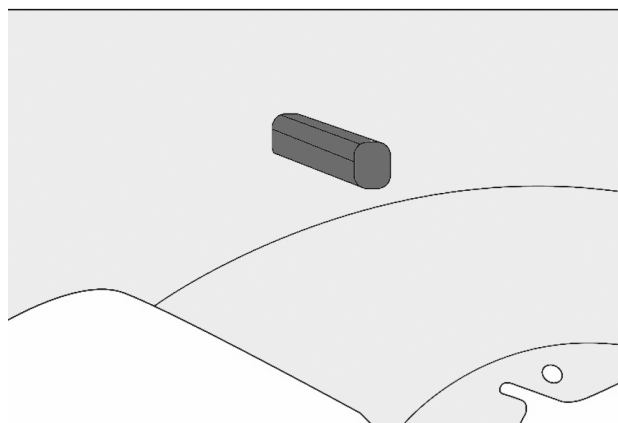
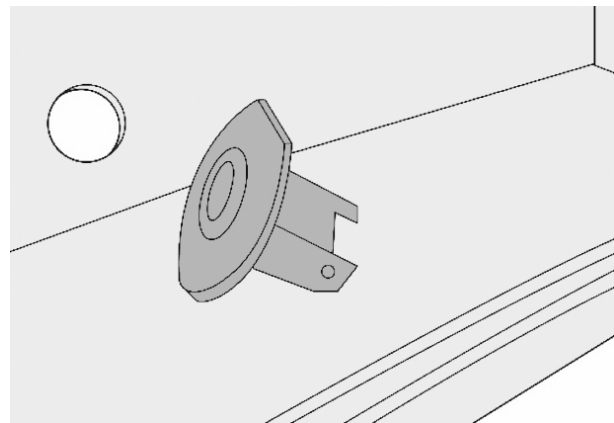


Tournez la vis dans le sens des aiguilles d'une montre avec un outil approprié, en vous assurant que la contrepartie du poinçon à l'extérieur reste en position et ne tourne pas.



MONTAGE DU SUPPORT AVEC DU RUBAN ADHÉSIF

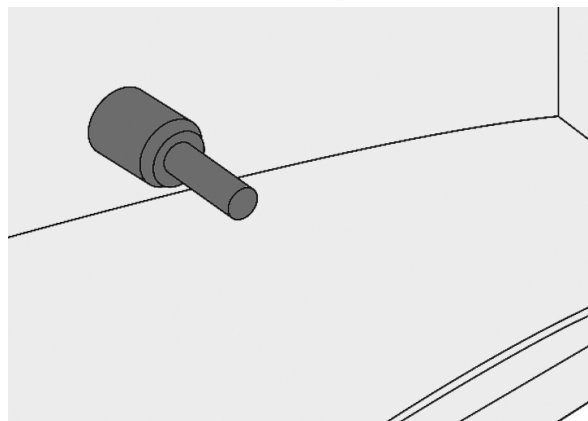
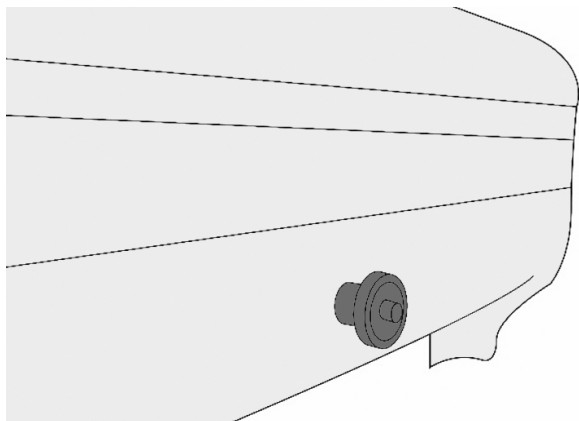
Certains supports de capteurs de stationnement sont déjà munis d'un ruban adhésif très puissant. Ces supports sont alignés et collés avec précision à l'aide d'un mandrin de guidage. Avant l'installation, la surface sur laquelle sera collé le support doit être nettoyée et dégraissée très soigneusement. N'oubliez pas de peindre les supports/capteurs avant l'installation si nécessaire.



MONTAGE DU SUPPORT AVEC UN MASTIC ADHÉSIF

Fréquemment, les supports doivent être collés dans le pare-chocs en plastique. Avant de coller les supports, tous les trous requis dans le pare-chocs doivent être percés. Le type d'adhésif à utiliser est spécifié par le constructeur du véhicule.

Les dispositifs de support doivent être montés comme indiqué dans les figures suivantes.



Veuillez appliquer une quantité suffisante d'adhésif aux emplacements prévus du support. Placez ensuite le support comme indiqué dans les illustrations. La fixation définitive est assurée par l'étrier de serrage noir et un écrou moleté.

Après le durcissement, veuillez démonter les dispositifs de support et les nettoyer de tout résidu d'adhésif.

