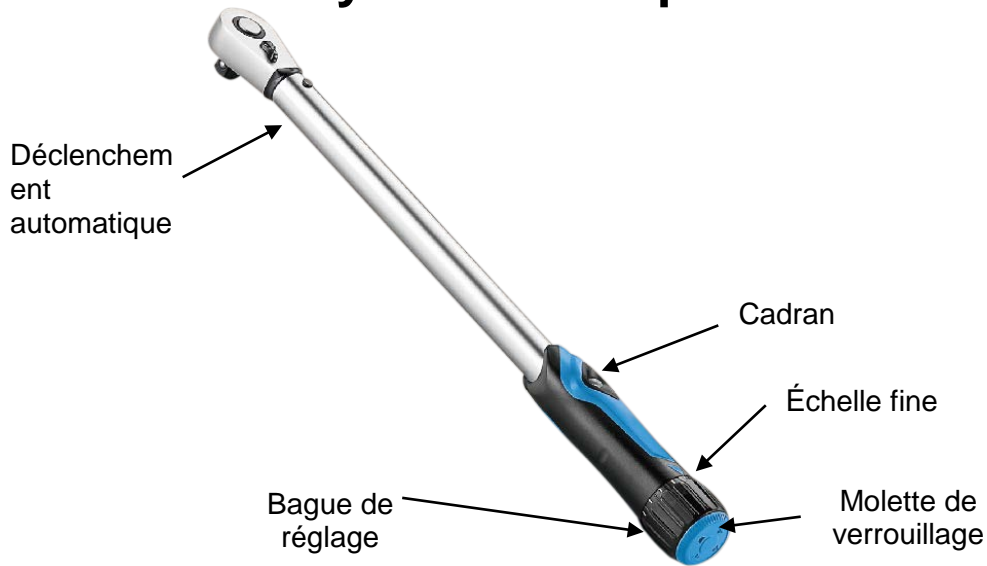


## Clé dynamométrique

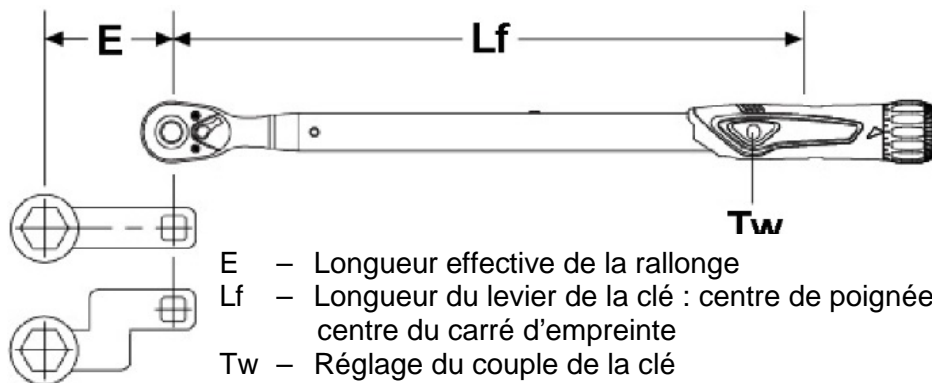


### SPÉCIFICATIONS

Article	2803	2804	2805	2806	2807	2808	2818	2828
Plage (Nm) :	5-25	20-100	40-200	60-340	150-750	200-1000	40-200	40-200
Empreinte (métrique)	6,3 mm	10 mm	12,5 mm	12,5 mm	20 mm	25 mm	12,5 mm	12,5 mm
Empreinte (impérial)	1/4"	3/8"	1/2"	1/2"	3/4"	1"	1/2"	1/2"
Échelle fine (Nm)	0,1	0.5	0.5	1.0	2.5	2.5	0.5	0.5
Longueur (mm)	323	400	517	620	1210	1500	537	537
Largeur (mm)	23	32	42	42	58	67	42	42
Lf (mm)	248	325	442	545	995	1160	435	435
Tolérance	± 4 %	± 4 %	± 4 %	± 4 %	± 4 %	± 4 %	± 4 %	± 4 %
Application à droite	x	x	x	x	x	x	x	x
Déclenchement à gauche	x	x	x	x				

Cliquet : réversible, 48 dents

### FORMULE DE CALCUL EN CAS D'UTILISATION D'UNE RALLONGE

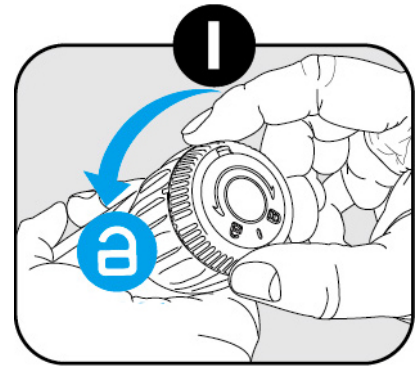


- E – Longueur effective de la rallonge
- Lf – Longueur du levier de la clé : centre de poignée jusqu'au centre du carré d'empreinte
- Tw – Réglage du couple de la clé
- Ta – Couple de serrage au niveau du raccord vissé en cas d'utilisation d'une rallonge

**Formule :**  $T_w = T_a \times L_f / (L_f + E)$

## RÉGLAGE

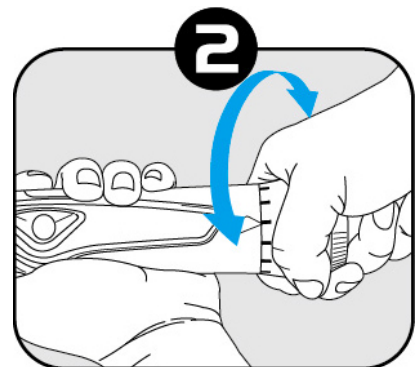
Déverrouillez le verrouillage de sécurité.  
Pour ce faire, tournez le volant manuel sur le verrouillage de sécurité (côté inférieur de la clé) dans le sens inverse des aiguilles d'une montre.



Tournez la bague de réglage du couple jusqu'à ce que la valeur de couple requise soit atteinte.

Vous pouvez visualiser la valeur réglée dans la fenêtre du cadran.

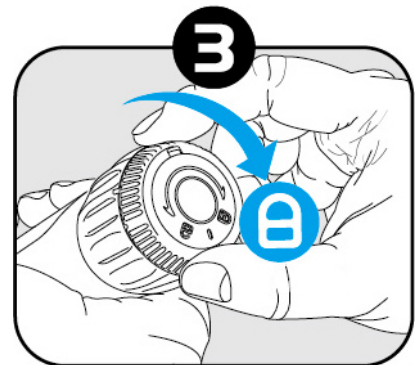
Ne tournez jamais la bague de réglage du couple au-delà de la position « STOP » ou du couple maximum.



Après avoir réglé le couple désiré, verrouillez la molette de sécurité.

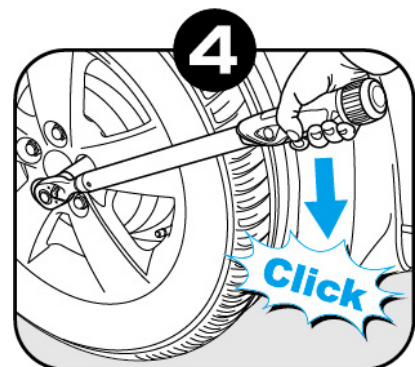
Pour ce faire, tournez la molette de verrouillage vers la droite.

Assurez-vous que le point blanc sur le volant manuel s'aligne au point blanc sur la poignée.



Actionnez la clé dynamométrique avec précaution, faites attention au son « clic » et arrêtez le serrage dès que vous l'entendez.

Réglez toujours la clé dynamométrique à la valeur de couple la plus basse possible après utilisation.



## ENTRETIEN

La précision de la clé dynamométrique doit être vérifiée à intervalles réguliers pour s'assurer de son bon fonctionnement.

Nettoyez la clé dynamométrique à l'aide d'un tissu sec et doux.

Ne plongez jamais la clé dynamométrique dans un quelconque liquide.