

Clé dynamétrique 28 - 210 Nm



Mode d'emploi

- Pour débloquer la clé dynamométrique, positionner la graduation et la flèche de direction veuillez tourner l'écrou de serrage noir positionner à l'extrémité de la poignée dans le sens inverse des aiguilles d'une montre.
- Veuillez indiquer la mesure nécessaire à l'aide de la poignée « moletée ». Déterminez la valeur précise avec la graduation.

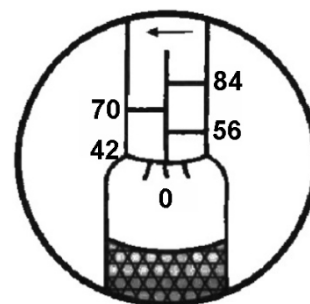
Par exemple: 48 Nm

Tournez la poignée dans le sens des aiguilles d'une montre jusqu'à ce que le bord de cette dernière se positionne sur 42 Nm.

Le 0 doit être aligné sur la ligne verticale. (conforme 42 Nm).

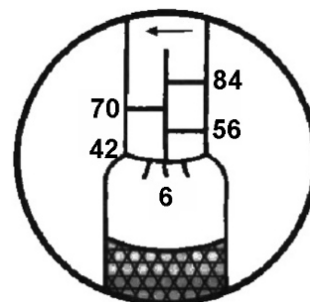
La poignée continue à tourner pour que 0 et le 6 soit alignée. (se correspond $42+6=48$ Nm)

Pour verrouiller, tournez l'écrou de serrage dans le sens des aiguilles d'une montre. Ce faisant, les valeurs ne peuvent pas se déregler.



Positionnez la douille sur la clé et faite le serrage.

Pour le serrage, tournez la clé jusqu'à entendre un CLIC. A ce moment, ne forcer plus, le serrage sera fait au couple voulu. Attention, le déclic est très bas quand vous choisissez une valeur basse.



ATTENTION

- Régulièrement, faites tourner la clé avec une mesure basse et une mesure haute afin de lubrifier le mécanisme.
- Après utilisation, la clé dynamométrique doit être remise sur la valeur la plus basse.
- La clé ne doit pas être positionnée sous la valeur minimale. Quand le couple est atteint, arrêtez le serrage afin de ne pas endommager le mécanisme.
- Nettoyez la clé dynamométrique seulement avec un chiffon sec. Il ne faut pas nettoyer la clé avec un liquide de nettoyage.
- Cette clé dynamométrique a été calibrée et testée à une précision de $\pm 4\%$.
- Plages de mesures couples : 28 à 210 NM.

Appareil de mesure de précision!

Le calibrage et l'entretien doit être effectué régulièrement. Il est sous la responsabilité de l'utilisateur.

Umrechnungstabelle / Conversion Tables								
Foot Pounds ft lbs	Kilogramm Meters kgm	Newton Meters Nm	Newton Meters Nm	Foot Pounds ft lbs	Kilogramm Meters kgm	Kilogramm Meters kgm	Newton Meters Nm	Foot Pounds ft lbs
5	0,7	6,8	10	7,4	1,0	1	9,8	7,2
10	1,4	13,6	20	14,8	2,0	2	19,6	14,5
15	2,1	20,4	30	22,2	3,0	3	29,4	21,7
20	2,8	27,2	40	29,6	4,0	4	39,2	28,9
25	3,5	34,0	50	37,0	5,0	5	49,1	36,2
30	4,2	40,8	60	44,4	6,0	6	58,9	43,4
35	4,9	47,6	70	51,8	7,0	7	68,7	50,6
40	5,6	54,4	80	59,2	8,0	8	78,5	57,8
45	6,3	61,2	90	66,6	9,0	9	88,3	65,1
50	7,0	68,0	100	74,0	10,0	10	98,1	72,3
55	7,7	74,8	110	81,4	11,0	11	107,9	79,5
60	8,4	81,6	120	88,8	12,0	12	117,7	86,8
65	9,1	88,4	130	96,2	13,0	13	127,5	94,0
70	9,8	95,2	140	103,6	14,0	14	137,3	101,2
75	10,5	102,0	150	111,0	15,0	15	147,2	108,5
80	11,2	108,8	160	118,4	16,0	16	157,0	115,7
85	11,9	115,6	170	125,8	17,0	17	166,8	122,9
90	12,6	122,4	180	133,2	18,0	18	176,6	130,1
95	13,3	129,2	190	140,6	19,0	19	186,4	137,4
100	14,0	136,0	200	148,0	20,0	20	196,2	144,6
105	14,7	142,8	210	155,4	21,0	21	206,0	151,8
110	15,4	149,6	220	162,8	22,0	22	215,8	159,1
115	16,1	156,4	230	170,2	23,0	23	225,6	166,3
120	16,8	163,2	240	177,6	24,0	24	235,4	173,5
125	17,5	170,0	250	185,0	25,0	25	245,3	180,8
130	18,2	176,8	260	192,4	26,0	26	255,1	188,0
135	18,9	183,6	270	199,8	27,0	27	264,9	195,2
140	19,6	190,4	280	207,2	28,0	28	274,7	202,4
145	20,3	197,2	290	214,6	29,0	29	284,5	209,7
150	21,0	204,0	300	222,0	30,0	30	294,3	216,9
155	21,7	210,8	310	229,4	31,0	31	304,1	224,1
160	22,4	217,6	320	236,8	32,0	32	313,9	231,4
165	23,1	224,4	330	244,2	33,0	33	323,7	238,6
170	23,8	231,2	340	251,6	34,0	34	333,5	245,8
175	24,5	238,0	350	259,0	35,0	35	343,4	253,1
180	25,2	244,8	360	266,4	36,0	36	353,2	260,3
185	25,9	251,6	370	273,8	37,0	37	363,0	267,5
190	26,6	258,4	380	281,2	38,0	38	372,8	274,7
195	27,3	265,2	390	288,6	39,0	39	382,6	282,0
200	28,0	272,0	400	296,0	40,0	40	392,4	289,2
205	28,7	278,8	410	303,4	41,0	41	402,2	296,4
210	29,4	285,6	Umrechnungswerte / Conversion values 1 CMKG=13.887 IN-OZ 1 dNm=14.161 IN-OZ 1 CMKG= 0.8677 IN-LB 1 Nm=141.6IN-OZ 1 MKG=7.233 FT-LB 1 Nm= .73756 FT-LB 1 KpCM=1 CMKG 1 KpM=1 MKG 1KG=0.098 Nm 1 MKG=9.81 Nm 1 FT/LB=12 INCH POUNDS					
215	30,1	292,4						
220	30,8	299,2						
225	31,5	306,0						
230	32,2	312,8						
235	32,9	319,6						
240	33,6	326,4						
245	34,3	333,2						
250	35,0	340,0						
255	35,7	346,8						
260	36,4	353,6						
265	37,1	360,4						
270	37,8	367,2						
275	38,5	374,0						
280	39,2	380,8						
285	39,9	387,6						
290	40,6	394,4						
295	41,3	401,2						
300	42,0	408,0						