

## Coffret de calage pour Mercedes M651

### OUTILS

1. Outil de réglage d'arbre à cames  
à utiliser comme Mercedes  
OEM 65158 901 4000
2. Outil de rotation de vilebrequin  
à utiliser comme Mercedes  
OEM 65158 900 4000



### UTILISATION PRÉVUE

Ce jeu d'outils permet de régler les temps de distribution du moteur sur les modèles de Mercedes avec le moteur M651.

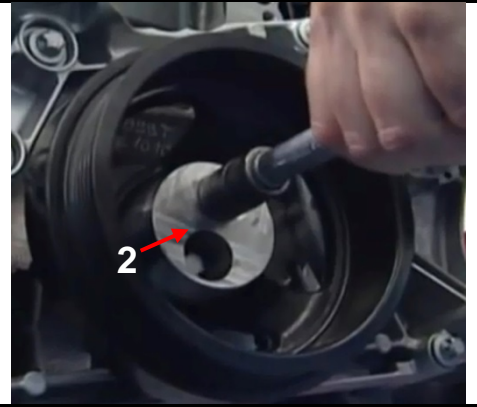
D'autres informations à propos de cet article et une liste des moteurs et modèles pris en charge sont disponibles à notre site Web: [www.bgstechnic.com](http://www.bgstechnic.com)

### CONSIGNES DE SÉCURITÉ

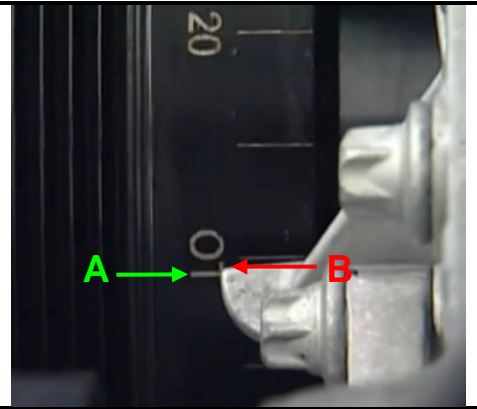
- N'utilisez pas l'outil lorsque des pièces manquent ou sont endommagées.
- N'utilisez l'outil qu'aux fins prévues.
- Ne posez jamais l'outil sur la batterie du véhicule. Risque de court-circuit.
- Soyez prudent lorsque vous allez exécuter des travaux sur des moteurs en fonctionnement. Les vêtements mal ajustés, outils et autres objets peuvent être happés par les composants en rotation et provoquer de graves blessures.
- Maintenez à l'écart les enfants et toutes les autres personnes non autorisées de la zone de travail.
- Soyez prudent lorsque vous allez exécuter des travaux sur des moteurs chauds, il y a risque de brûlures !
- Retirez la clé de contact avant d'entamer la réparation, vous évitez ainsi de démarrer le moteur par inadvertance et, en conséquence, des dommages du moteur.
- Ces instructions sont des informations brèves et ne peuvent pas remplacer le manuel de l'atelier. Consultez toujours les manuels de service spécifiques du véhicule pour des informations techniques comme la valeur du moment de couple, des instructions de démontage/montage, etc.
- Après une réparation ou avant le démarrage du moteur, faites 2 rotations à la main minimum et vérifiez ensuite les temps de distribution.
- Faites tourner le moteur uniquement dans le sens de rotation normal (sauf indication contraire, le sens des aiguilles d'une montre)

**UTILISATION**

Placez l'outil de rotation de vilebrequin (2) sur le boulon de la poulie de la courroie.

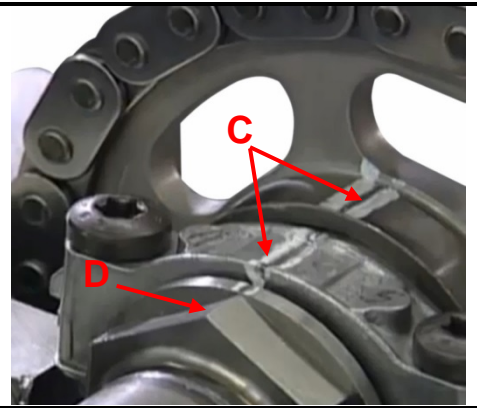


Tournez la poulie de la courroie jusqu'à ce que le repère du point mort supérieur (A) sur la poulie se retrouve en face du repère (B) sur le bloc moteur.



Vérifiez la position de l'arbre à cames

Les repères (C) sur le chapeau de palier de l'arbre à cames et le pignon de l'arbre à cames doivent être alignés.



Réglage des arbres à cames

Démontez le chapeau du palier de l'arbre à cames (1er chapeau de palier derrière le pignon de l'arbre à cames).

Maintenez l'arbre à cames par le profilé (D) à l'aide d'une clé plate appropriée et desserrez le boulon du pignon de l'arbre à cames.

Tournez l'arbre à cames avec la clé plate jusqu'à ce que les réservations de l'outil de réglage (1) puissent être facilement glissés par le profilé (D) sur l'arbre à cames.

Remarque : Serrez fermement les outils de réglage d'arbre à cames avant de démonter la chaîne d'entraînement.

