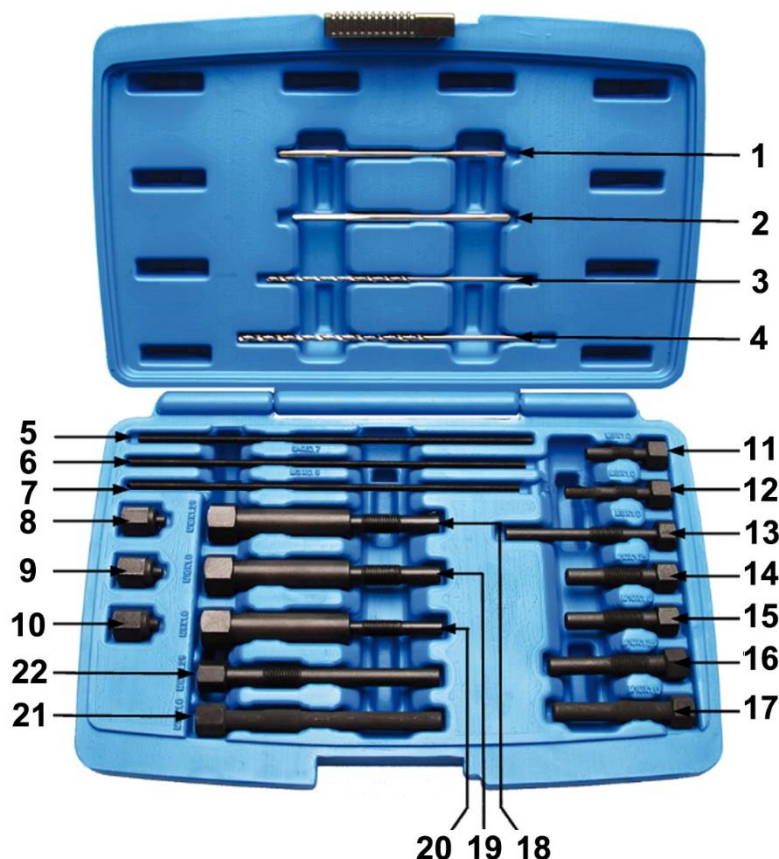


## Kit de démontage de bougies de préchauffage cassées, M8 et M10

1. Taraud M3x0,5
2. Taraud M4x0,7
3. Foret hélicoïdal 2,5x120 mm
4. Foret hélicoïdal 3,3x140 mm
5. Tige d'extraction M4x0,7x100 mm
6. Tige d'extraction M4x0,7x100 mm
7. Tige d'extraction M3x0,5x100 mm
8. Écrou d'extraction
9. Écrou d'extraction
10. Écrou d'extraction
11. Boulon
12. Boulon
13. Boulon
14. Boulon
15. Boulon
16. Boulon
17. Boulon
18. Boulon de guidage M10x1,25
19. Boulon de guidage M10x1,0
20. Boulon de guidage M8x1,0
21. Boulon
22. Boulon



### GÉNÉRALITÉS

Ce kit d'outils permet de démonter des pointes de bougies de préchauffage cassées. Les outils compris dans le kit sont les appropriés pour des bougies de préchauffage M8x1,0 - M10x1,0 - M10x1,25.

### CONSIGNES DE SÉCURITÉ

- N'utilisez les outils que pour les travaux pour lesquels ils ont été conçus.
- Portez toujours des lunettes de protection lorsque vous allez travailler avec ces outils.
- Lorsque les travaux sont terminés, assurez-vous que tous les outils ont été retirés hors de l'espace du moteur.
- Retirez la clé de contact afin d'éviter un démarrage accidentel.
- N'utilisez pas l'outil quand des pièces manquent ou sont endommagées.

### UTILISATION

Des corps de bougies de préchauffage avec transmission par hexagone et connexion électrique peuvent être démontés.



La pointe de la bougie de préchauffage reste logée dans la culasse après leur arrachement et ne peut être retirée qu'à l'aide de ce kit d'outils ou en démontant la culasse.



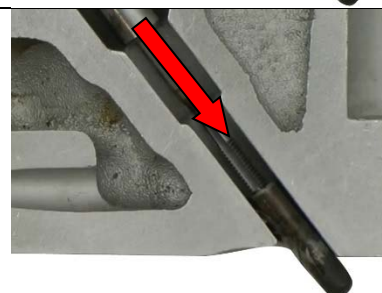
Installez le boulon de guidage approprié (**18**, **19** ou **20**)



Percez la pointe de la bougie de préchauffage à l'aide du foret hélicoïdal approprié.  
La taille du foret hélicoïdal doit être sélectionnée en fonction de celle de la bougie de préchauffage.  
Foret hélicoïdal 2,5x120 mm (**3**)  
Foret hélicoïdal 3,3x140 mm (**4**)



Créez un filetage dans la pointe de la bougie de préchauffage percée à l'aide du taraud approprié.  
La taille du taraud doit être sélectionnée en fonction de la taille du foret hélicoïdal utilisé à l'étape précédente.  
Taraud M3x0,5 (**1**) avec le foret hélicoïdal de 2,5 x 120 mm  
Taraud M4x0,7 (**2**) avec le foret hélicoïdal de 3,3 x 140 mm



Installez la tige d'extraction dans le filetage que vous venez de créer dans la pointe de la bougie de préchauffage.  
Tige d'extraction M4x0,7x100 mm (**5**)  
Tige d'extraction M3x0,5x100 mm (**6**)



Installez l'écrou d'extraction (**8**, **9** ou **10**) sur la tige d'extraction, puis vissez-le contre le boulon de guidage à l'aide de l'outil approprié.



La pointe de la bougie de préchauffage est ainsi extraite vers le haut et pourra finalement être retirée, avec la tige et l'écrou d'extraction, hors du boulon de guidage.

