

Purgeur de freins professionnel

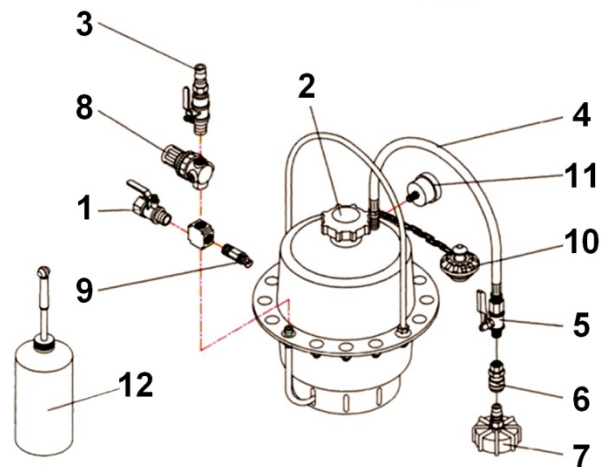
GÉNÉRALITÉS

Le purgeur de frein pneumatique professionnel convient pour l'emploi au quotidien dans l'atelier pour purger des systèmes de freins et d'embrayage. Le liquide de frein est séparé de l'air comprimé par une membrane en caoutchouc qui empêche l'eau de pénétrer dans le liquide de freins.



COMPOSANTS

- 1 Valve de déchargement de l'air comprimé
- 2 Capuchon
- 3 Vanne d'entrée d'air
- 4 Tuyau de remplissage du liquide de frein
- 5 Vanne de remplissage
- 6 Raccord rapide
- 7 Adaptateur de remplissage
- 8 Régulateur de pression
- 9 Soupape de sécurité
- 10 Adaptateur de purge
- 11 Manomètre
- 12 Récipient de purge



CONSIGNES DE SECURITE

Toujours s'assurer que la valve de déchargement de l'air comprimé (1) est ouvert, avant le remplissage et avant les autres activités de service. Le purgeur de frein pneumatique fonctionne sous pression. Il est important, de ce fait, que l'installation soit sans pression quand vous voulez la remplir, par ex.

PRÉPARATION

Installez le tuyau pneumatique rouge du liquide de freins de la manière suivante :

1	2	3
Retirer le tuyau de protection du raccord de tuyau	Insérer le raccord de tuyau dans la connexion sur l'appareil	Serrer la vis de fixation à la main

CONSIGNES DE SECURITE

Contrôlez si le tuyau rouge est bien fixé. Il ne doit plus être possible de retirer le tuyau rouge du raccord, une fois que la vis de fixation est serrée.

REEMPLIR L'APPAREIL

1. Assurez-vous que le purgeur de frein n'est plus chargé d'air comprimé. Évacuez l'air comprimé en ouvrant la vanne d'évacuation d'air comprimé (1).
2. Retirez le capuchon de fermeture (2) qui se trouve sur la face supérieure.
Remarque : Si la membrane en caoutchouc se trouve directement sous le capuchon de l'ouverture de remplissage, le remplissage doit être effectué très lentement. Faites attention lorsque vous appuyez sur le diaphragme en caoutchouc, cela peut endommager le diaphragme et rendre l'appareil inutilisable. La membrane en caoutchouc peut être poussé vers le bas à l'aide de l'adaptateur de purge (10) et de l'air comprimé. Pour ce faire, placer l'adaptateur de purge sur l'ouverture de remplissage et souffler prudemment de l'air dans le purgeur de freins au moyen d'un pistolet pneumatique pour que la membrane soit poussée vers le bas.
3. Remplir l'installation de liquide de freins et fermer l'ouverture de remplissage au moyen d'un capuchon (2).
Remarque : Ne remplissez pas l'appareil jusqu'au bord supérieur du goulot de remplissage.

PURGER L'APPAREIL

Attention : Après chaque remplissage de liquide de freins, l'appareil doit être purgé comme suit :

1. fermez la vanne d'évacuation d'air comprimé (1)
2. fermez la vanne de remplissage (5)
3. fermez la vanne d'entrée d'air (3)
4. assurez-vous que le capuchon de fermeture (2) est fermement serré
5. raccordez le purgeur de freins par l'intermédiaire de la vanne d'entrée d'air (3) sur le système d'air comprimé.
6. Ouvrez la vanne d'entrée d'air (3) et réglez la pression à 1,2 bar à l'aide du régulateur de pression (8).
7. Lorsque la vanne de sécurité (9) s'ouvre, la pression est réglée à un niveau trop élevé.
8. Raccorder l'adaptateur à la vanne de remplissage.
9. Tenir l'adaptateur au-dessus d'un récipient et ouvrir brièvement la vanne de remplissage (5) jusqu'à ce que le liquide de freins s'écoule sans bulles d'air hors de l'adaptateur. L'appareil peut maintenant être utilisé

CONSIGNES DE SECURITE

Portez toujours des lunettes de protection et des gants de sécurité lorsque vous travaillez avec du liquide de freins. Si du liquide de freins s'introduit dans les yeux ou des plaies, rincer immédiatement à l'eau et consulter un médecin.

REEMPLIR / PURGER L'INSTALLATION DES FREINS

1. S'assurer que la vanne d'évacuation d'air comprimé (1), la vanne de remplissage (5) et la vanne d'entrée d'air (3) sont fermées.
2. Raccorder l'adaptateur au raccord rapide (6) du tuyau de remplissage de liquide de freins (4).
3. Visser l'adaptateur sur le réservoir de compensation du liquide de freins.
4. Raccorder le purgeur de freins avec l'installation et régler la pression au moyen du régulateur de pression (8) à 1,2 bar. La pression réglée peut être lue sur le manomètre (11).
5. Lorsque la vanne de sécurité (9) s'ouvre, la pression doit être réduite.
6. Ouvrir la vanne de remplissage (5).
7. Le système de freins doit être purgé conformément aux instructions du fabricant.
8. Après avoir purgé le système de freins, fermez la vanne d'entrée d'air (3) et la vanne de remplissage (5).
9. Retirer le tuyau de remplissage (4) de l'adaptateur et retirer l'adaptateur.
10. Contrôler le niveau du liquide de freins, éventuellement contrôler.
Remarque : Veuillez toujours noter les informations du fabricant du véhicule quand vous purgez les freins.

CONSIGNES DE SECURITE

Évacuer la pression de l'appareil après chaque procédé de purge des freins.



**EU-KONFORMITÄTSERKLÄRUNG
EC DECLARATION OF CONFORMITY
DÉCLARATION „CE“ DE CONFORMITE
DECLARATION DE CONFORMIDAD UE**

Wir erklären in alleiniger Verantwortung, dass die Bauart des Produktes:
We declare that the following designated product:
Nous déclarons sous propre responsabilité que ce produit:
Declaramos bajo nuestra sola responsabilidad que este producto:

**Druckluft-Bremsenentlüfter (BGS Art.: 8315)
Air Brake Bleeder
Purgeur pneumatique de freins et d'embrayages
Purgador de frenos de aire comprimido**

folgenden einschlägigen Bestimmungen entspricht:
complies with the requirements of the:
est en conformité avec les réglementations ci-dessous:
esta conforme a las normas:

Machinery Directive 2006/42/EC

Angewandte Normen:

Identification of regulations/standards:

Norme appliquée:

Normas aplicadas:

EN ISO 12100:2010

Certificate No.: 3X201 110.LYISS33 / WH-505B

Test Report No.: 10-11-20v09-11-25 TCF: LY/2020/0824F

Wermelskirchen, den 31.08.2022

ppa.

Frank Schottke, Prokurist

BGS technic KG, Bandwinkerstrasse 3, D-42929 Wermelskirchen