

Kit de vidange et de remplissage d'huile pour transmissions automatiques pour Mercedes 9G-Tronic



OUTILS

- 1 Outil de montage,
à utiliser comme OEM 725 589 02 90 00
- 2 Adaptateur,
à utiliser comme OEM 725 589 00 90 00

ATTENTION

Veillez lire attentivement la notice d'utilisation et les consignes de sécurité avant d'utiliser le produit. Utilisez correctement le produit, avec prudence et uniquement en conformité avec l'utilisation prévue. Ne pas respecter les instructions et consignes de sécurité peut entraîner des blessures, des dommages matériels et l'annulation de la garantie. Conservez ce manuel en lieu sûr et sec, afin de pouvoir le consulter ultérieurement. Veuillez joindre le présent mode d'emploi au produit si vous le transmettez à des tiers.

UTILISATION PRÉVUE

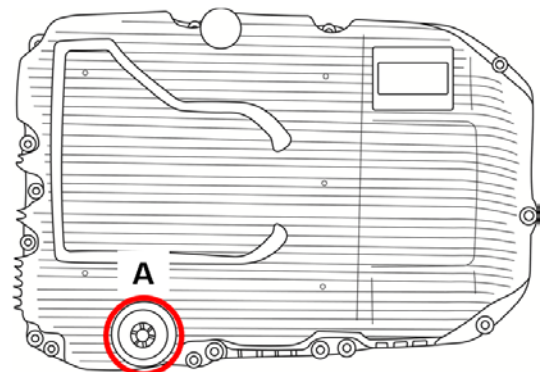
Cet ensemble d'outils permet de vidanger et de remplir l'huile de transmission automatique sur les boîtes de vitesse de type 725.0.

SICHERHEITSHINWEISE

- Maintenez à l'écart les enfants et toutes les autres personnes non autorisées de la zone de travail.
- Ne permettez jamais que des enfants jouent avec l'outil ou avec son emballage
- Rangez l'outil dans un endroit sec qui n'est pas accessible aux enfants.
- N'utilisez pas l'outil lorsque des pièces manquent ou sont endommagées.
- N'utilisez l'outil qu'aux fins prévues.
- Gardez les outils en bon état de propreté.
- Ces instructions sont fournies à titre d'information brève, elles ne remplacent en aucun cas un manuel d'atelier. Veuillez utiliser les données techniques, comme les valeurs de couple, instructions de démontage/montage, etc. contenues dans les documents d'atelier de votre véhicule spécifique.

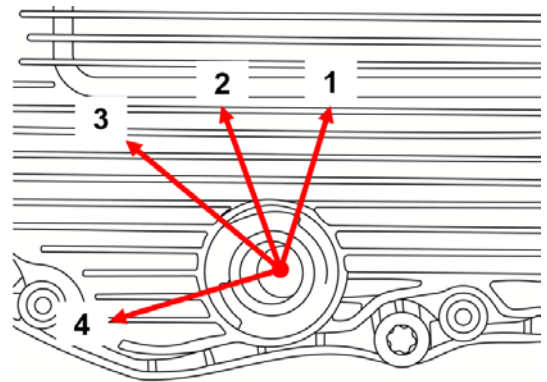
RACCORD RAPIDE

Raccord rapide (A) dans le carter d'huile.



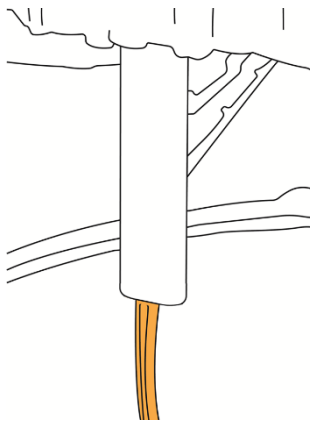
POSITION

- 1 Remplir d'huile.
- 2 Évacuer une petite quantité d'huile de transmission après un remplissage avec un appareil à ultrasons.
- 3 Corriger le niveau d'huile de transmission si un appareil à ultrasons n'est pas disponible.
- 4 Évacuer une quantité plus importante d'huile de transmission. (vidange)

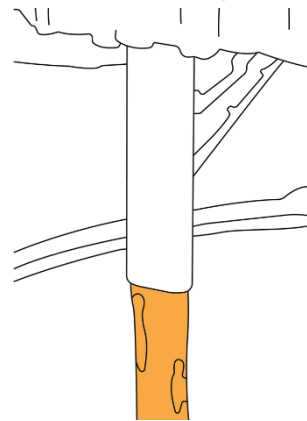


FLUX D'HUILE

Débit d'huile réduit

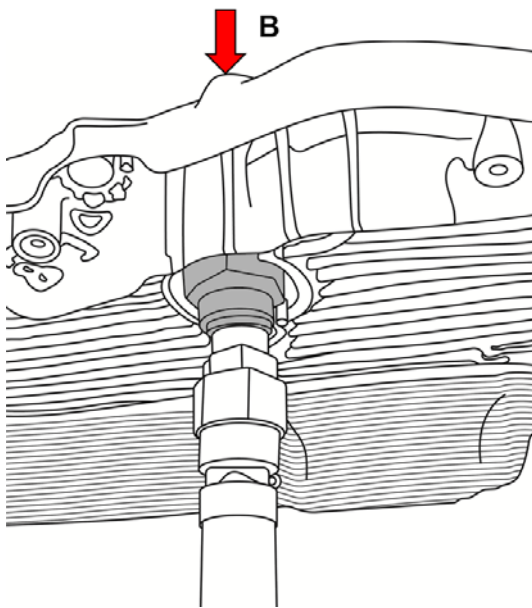


Débit d'huile important

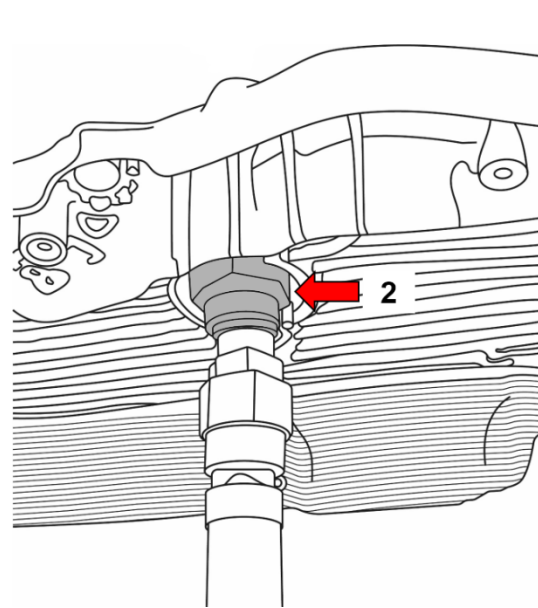


ADAPTATEUR

Tuyau de trop-plein (B)



Adaptateur (2)



REPLISSAGE D'HUILE POUR BOÎTES DE VITESSE AUTOMATIQUES

- Placez un récipient d'huile approprié sous le raccord rapide (A) du carter d'huile.
- Utilisez l'outil spécial (1.1) pour retirer le raccord rapide.
- Montez l'adaptateur (2) et raccordez le distributeur d'huile.
- Remplissez avec de l'huile de transmission pour boîtes automatiques (ATF).
- Retirez l'adaptateur (2) et le distributeur d'huile et insérez le raccord rapide (A).

RACCORDEZ UN SYSTÈME DE DIAGNOSTIC ET DÉTERMINEZ LA TEMPÉRATURE DE L'HUILE DE TRANSMISSION

- Boîtes de vitesses 725.0 dans les modèles 205, 222, 253, 166, 172, 207, 212, 218 avec le code 805 (année modèle 2015)
- Sélectionnez l'option de menu « Corriger le niveau d'huile » dans XENTRY.
- Pendant toute la durée de l'essai, le frein de stationnement ne doit pas être desserré et aucune autre perturbation non nécessaire à la séquence de travail ne doit être générée. Tous ces facteurs interrompent la mesure et nécessitent un redémarrage.
- Laissez l'huile de transmission se refroidir jusqu'à une valeur inférieure à la valeur limite.
- Utilisez l'outil spécial (1.1) pour retirer le raccord rapide.
- Alignez l'aile de l'outil spécial (1.2) en position 1 (Pos.1) et insérez l'outil spécial dans le carter d'huile en exerçant une légère pression vers le haut.
- Démarrez le moteur et laissez-le tourner au ralenti pour chauffer l'huile à la température de fonctionnement.
- Alignez l'outil spécial (1.2) en position 3 (Pos.3).
- Vidangez l'huile.
- Alignez l'outil spécial (1.2) en position 1 (Pos.1) et retirez l'outil spécial.
- Vissez le raccord rapide (A).
- Coupez le moteur.
- Déconnectez le système de diagnostic.

REMARQUES
